

Selbstauskunft Teilnehmer

CORONABEDINGTE SELBSTAUSKUNFT

Datum der Veranstaltung:

Uhrzeit: von: bis:

Teilnehmer/-in:

Vorname und Name:

Anschrift:

Tel-Nr. / Handy:

E-Mail:

Selbstauskunft: Ich versichere, dass ich zum Zeitpunkt der Teilnahme an der Veranstaltung nicht an SARS-CoV-2 erkrankt bin, frei bin von unspezifischen Krankheitssymptomen einer SARS-CoV-2 Erkrankung (Fieber, Husten, Atemnot), mich in den letzten 14 Tagen in keinem vom Robert-Koch-Institut (RKI) ausgewiesenen „Virusvarianten-Gebiet“, „Hochinzidenzgebiet“ oder „Risikogebiet“ aufgehalten habe, in den letzten 14 Tagen keinen Kontakt mit Personen hatte, die nachgewiesen infiziert sind oder bei denen ein Verdacht auf eine Infektion besteht und auch nicht in Kontakt mit Personen war, die sich in Quarantäne befinden.

Unterschrift: _____

Die hier aufgenommenen Daten werden bei der Katholischen Erwachsenenbildung Amberg-Sulzbach e.V. vertraulich und lediglich für die ggf. erforderliche Nachverfolgung von Infektionsketten im Zusammenhang mit der Corona-Pandemie aufgenommen.

Rechtsgrundlagen sind:

§ 9 Abs. 1 mit Abs. 3 und 5 KDG – Offenlegung gegenüber dem Gesundheitsamt

§ 6 Abs. 1 lit. d, e und f KDG – Erhebung und Speicherung der Daten der Teilnehmer/-innen

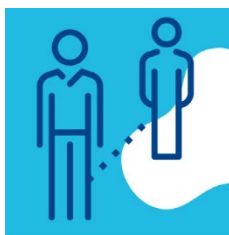
Die Daten werden 1 Monat gesichert aufbewahrt und nur auf Anfrage an das zuständige Gesundheitsamt weitergegeben. Weitere Informationen zum Datenschutz finden Sie auf unserer Webseite unter:

<https://www.keb-amberg-sulzbach.de/landingpages/datenschutzerklaerung/>

Sehr geehrte*r Teilnehmer*in,
wir freuen uns, Sie bei einer Veranstaltung der KEB Amberg-Sulzbach begrüßen zu dürfen!
Aufgrund der Corona-Pandemie gilt es, Sicherheits- und Hygienemaßnahmen einzuhalten, um Sie und Ihre Gesundheit bestmöglich zu schützen. Bitte lesen Sie diese Information deshalb aufmerksam durch.

Bei Ihrer Ankunft bei der Veranstaltung geben Sie das ausgefüllte Formular mit der Selbstauskunft (Vorderseite) bitte bei dem/r Referenten/in oder zuständigen KEB-Verantwortlichen ab.

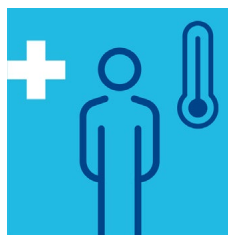
Vielen Dank für Ihre Kooperation!



Mindestabstand
1,5 m



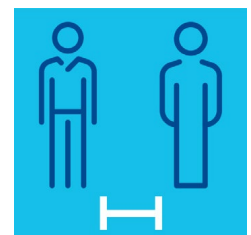
FFP2-Masken-Pflicht
dort, wo der
Mindestabstand von 1,5 m
nicht zuverlässig
eingehalten werden kann
(insbesondere in Verkehrs-
und Begegnungsbereichen)



Bei Kontakt zu
Erkrankten od.
Krankheitsanzeichen:
Nicht teilnehmen!



Nies- und
Hustenetikette
einhalten



Abstand auf allen
Laufflächen
(Rechtsgeh-Gebot)

Folgende Hygiene- und Schutzregelungen gilt es in jedem Fall zu beachten:

- Ausschlusskriterien für Kursteilnehmer/-innen:
 - Kontakt zu SARS-CoV-2-Fällen in den letzten 14 Tagen
 - Bei (coronaspezifischen) Krankheitszeichen (z. B. Fieber, trockener Husten, Atemprobleme, Verlust Geschmacks- / Geruchssinn, Hals-, Gliederschmerzen, Übelkeit / Erbrechen, Durchfall) bitte unbedingt zu Hause bleiben.
- Auf regelmäßiges Händewaschen (Händewaschen mit Seife für 20 – 30 Sekunden) bzw. Handdesinfektion (mit den zur Verfügung gestellten Desinfektionsspendern) ist zu achten
- Einhaltung der Husten- und Niesetikette (in die Armbeuge oder in ein Taschentuch),
- Vermeidung des Berührens von Augen, Nase und Mund,
- Abstandhalten (mindestens 1,5 m) in den Veranstaltungsräumen und in den Pausen, keine Gruppenbildung, auch nicht außerhalb der Veranstaltungsräume,
- Kein Körperkontakt der Teilnehmer/-innen untereinander und mit Mitarbeitern/-innen des Veranstalters und des Veranstaltungsortes,
- Verpflichtung zum Tragen einer Mund-Nasen-Bedeckung (FFP2-Maske) dort, wo der Mindestabstand nicht zuverlässig eingehalten werden kann (insbesondere in Verkehrs- und Begegnungsbereichen). Wird sichergestellt, dass der Mindestabstand von 1,5 m ständig eingehalten wird, darf die Maske abgenommen werden.
- Eintreffen und Verlassen des Veranstaltungsgebäudes und der Kursräume unter Wahrung des Abstandsgebots,
- Sanitärräume dürfen nur einzeln betreten werden, sofern der nötige Mindestabstand nicht eingehalten werden kann.